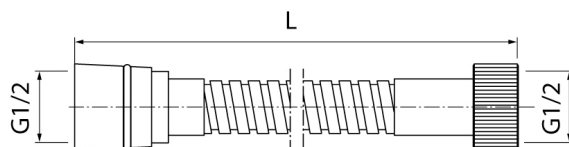


Seria Prorect

Wąż elastyczny w oplocie ze stali nierdzewnej



Kod	Wymiar	EAN13
2449890	1200-1650 mm	5907451950432
2449900	1500-2000 mm	5907451950449
2449910	1750-2150 mm	5907451950456
2449920	2000-2700 mm	5907451950463

Zastosowanie:

Do stosowania w instalacjach zimnej i ciepłej wody w budynkach

Typ:

Wężę natryskowe

Dane techniczne:

Ciśnienie maksymalne: 0,5 MPa,
Temperatura maksymalna: 70°C

Gwarancja:

2 lata

Materiały:

mosiądz, stal nierdzewna

Pokrycie:

chrom