

# HK/HKM/HKF

Grupy pompowe DN25, DN 32

## VB25/32

Rozdzielacze DN25, DN32

Karta katalogowa



## Opis

Gotowe do montażu, fabrycznie zmontowane grupy pompowe DN25 i DN32 z izolacją termiczną na potrzeby instalacji grzewczych i innych. Wykonania z pompami lub bez (długość zabudowy pompy 180 mm). Możliwość zamiany zasilania z powrotem. Dopuszczalne stosowanie roztworu wody z glikolem.

### HK25 HK32

Gotowa do montażu kompaktowa grupa pompowa do obsługi obiegów bezpośrednich. Zestaw zawiera: wielofunkcyjne zawory odcinające z termometrami 0-120°C, zawór zwrotny, 3 częściową łupinę izolacyjną EPP z mocowaniem, złączki i mocowanie ścienne. Przyłącza: od kotła 1 1/2", obiegi grzewcze HK25 1 1/2" (śrubunek 1 1/2" x 1" gw), HK32 2" (śrubunek 2" x 1 1/4" gw)



Typ	nr kat	opis	waga
HK25	10026264	Grundfos ALPHA2L 25-60	6,55 kg
HK25	10026265	Wilo Yonos PARA 25/6	6,30 kg
HK25	10026450	bez pompy	4,20 kg
HK25-KH	10026635	bez pompy, z zaworem kulowym	4,65 kg
HK32	10026880	Grundfos ALPHA2L 32-60	7,75 kg
HK32	10026879	Wilo Yonos PARA 30/6	7,35 kg
HK32	10026881	bez pompy	5,15 kg

### HKM25 HKM32

Gotowa do montażu kompaktowa grupa pompowa z zaworem 3-drogowym m do obsługi obiegów mieszczowych. Zestaw zawiera: zawory odcinające z termometrami 0-120°C, zawór zwrotny, 3 częściową łupinę izolacyjną EPP z mocowaniem, zawór mieszający 3-drogowy wraz z napędem, złączki i mocowanie ścienne. Przyłącza: od kotła 1 1/2", obiegi grzewcze HK25 1 1/2" (śrubunek 1 1/2" x 1" gw), HK32 2" (śrubunek 2" x 1 1/4" gw)



Typ	nr kat	opis	waga
HKM25	10026266	Grundfos ALPHA2L 25-60	7,90 kg
HKM25	10026263	Wilo Yonos PARA 25/6	7,60 kg
HKM25	10026451	bez pompy	5,50 kg
HKM32	10026882	Grundfos ALPHA2L 32-60	9,10 kg
HKM32	10026884	Wilo Yonos PARA 30/6	8,75 kg
HKM32	10026883	bez pompy	6,70 kg

### HKF25

Gotowa do montażu kompaktowa grupa pompowa jak HKM, ale bez siłownika tylko z stałotemperaturową regulacją obiegu mieszczowego.



Typ	nr kat	opis	waga
HKF25	10027564	Grundfos ALPHA2L 25-60	6,73 kg
HKF25	10027335	Wilo Yonos PARA 25/6	7,24 kg
HKF25	10027565	bez pompy	5,50 kg

### VB25/32

Rozdzielacze do grup pompowych DN25 i DN32. Przyłącza: obieg kotła 1 1/2", obiegi grzewcze 1 1/2". W zestawie łupina izolacyjna EPP.

Typ	nr kat	opis	waga
VB25/32-2	10025900	do dwóch obiegów	5,90 kg
VB25/32-3	10025901	do trzech obiegów	8,80 kg
VB25/32-4	10026672	do czterech obiegów	13,20 kg
VB25/32-5	10026931	do pięciu obiegów	16,50 kg
WH-VB20.25/32	10026388	uchwyt/mocowanie + śruby	0,35 kg



### HW-Q20 HW 80/120

Gotowe do montażu sprzęgło hydrauliczne, 1 1/2" z tuleją czujnika 1/2" 6,5 mm, izolacją termiczną.

Typ	nr kat	opis	waga
HW-Q60/80	10082260	1,5 m <sup>3</sup> /h (30 kW przy ΔT=20K) poziome	2,66 kg
HW-Q 80/120	10010376	4 m <sup>3</sup> /h (80 kW przy ΔT=20K) pionowe	6,45 kg
RB-HW 80/120-VB20	10010378	zestaw rur do rozdzielacza 4m <sup>3</sup> /h	2,40 kg

## Parametry

Parametr	HK25	HK32	HKM25	HKM32	HKF25
maks. ciśnienie pracy	6 bar				
min. temperatura otoczenia	- 10°C ( patrz również specyfikacja pompy)				
maks. temperatura otoczenia	+40°C ( patrz również specyfikacja pompy)				
min. temperatura pracy	+2°C ( patrz również specyfikacja pompy)				
max. temperatura pracy	+90°C ( patrz również specyfikacja pompy)				
zalecany zakres stosowania przy $\Delta T=20K$ , $\Delta P=100mbar$	HK25: max. 46 kW HK32: max. 86 kW		HKF25: max 25KW		HKM (kvs=6,3) max. 32 KW HKM (kvs=18,0) max. 81 KW
rozstaw osi	125 mm				
ciśnienie otwarcia zaworu zwrotnego	10 mbar				
wskazania temperatury	0 - 120°C				
wartości kvs	HKM25: 6,3; HKF25: 3,8; HKM32: 18,0				
medium	woda / mieszaniny wody i glikolu zgodnie VDI2035				
wymiary	300 x 370 x 240 mm				

Materiały	
rura powrót	stal nierdzewna
armature, rura bypass	mosiądz CW617N
uszczelnienie	AFM34
izolacja	EPP
zawór zwrotny	POM, NBR, stal nierdzewna
O-ringi	EPDM
uchwyt ścienny	stal ocynkowane

Parametr	VB25/32			
maks. ciśnienie pracy	6 bar			
max. temperatura pracy	+110°C ( patrz również specyfikacja pompy)			
min. temperatura pracy	+2°C ( patrz również specyfikacja pompy)			
wydajność	3 m <sup>3</sup> /h / max. 70 kW ( przy V=1m/s i $\Delta T=20K$ )			
kvs	VB25/32-2: 20	VB25/32-3:21	VB25/32-4: 24	VB25/32-5:24
medium	woda / mieszaniny wody i glikolu zgodnie VDI2035			
przyłącza strona kotła	1 ½" gwint zewnętrzny płaskouszczelniane			
przyłącza strona instalacji	1 ½" nakrętka złączna płaskouszczelniane			

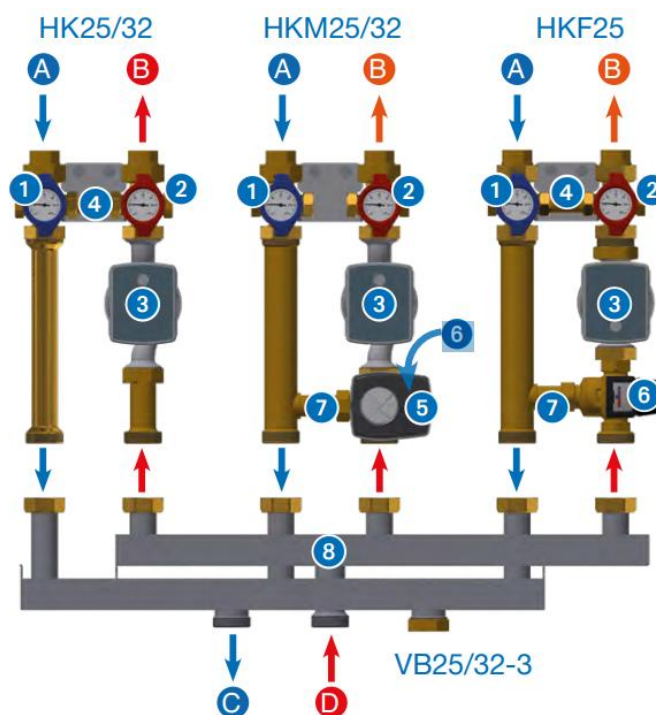
Materiały	
rozdzielacz	stal
nakretki	mosiądz CW617N
uszczelnienie	EPDM
izolacja	EPP

## Zastosowanie

Grupy pompowe wraz z rozdzielaczami i sprzęgłami służą do montażu w instalacjach grzewczych i innych. Umożliwiają podłączenie w szeregu do 5 grup pompowych.

## Budowa

- 1 zawór kulowy (powrót)
- 2 zawór kulowy z zaw. zwrotnym (zasilanie)
- 3 pompa obiegowa
- 4 napęd
- 5 zawór 3-drogowy
- 6 bypass
- 7 rozdzielacz
- 8 powrót obiegu grzewczego
- A zasilanie obiegu grzewczego
- B powrót obiegu kotła
- C zasilanie obiegu kotła
- D zasilanie obiegu kotła



## Izolacja

Izolacja składa się z 3 części, dzięki czemu spełnia najostrejsze wymogi dotyczące oszczędności energii w instalacjach grzewczych.

### Izolacja dolna

Z wyżłobionymi kanałami na kable pompy/napędu  
Dźwiękochłonna

### Pokrywa izolacyjna

Chroni przed stratami ciepła i kurzem  
Wentylacja elektroniki pompy



### Izolacja rozdzielacza

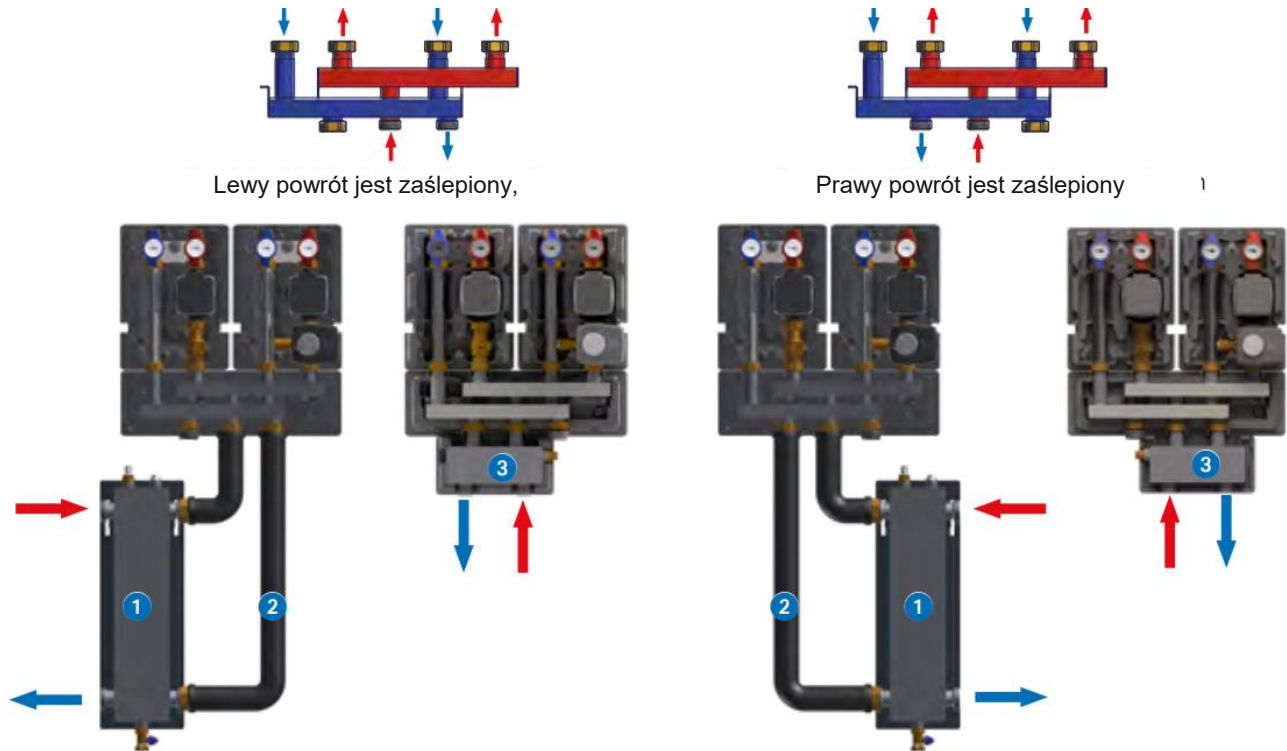
Zasilanie i powrót rozdzielone termicznie

### Izolacja wewnętrzna

Ochrona wrażliwej elektroniki pompy

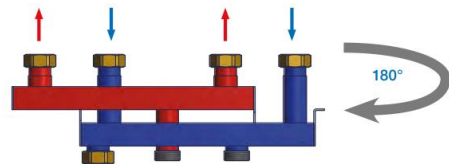
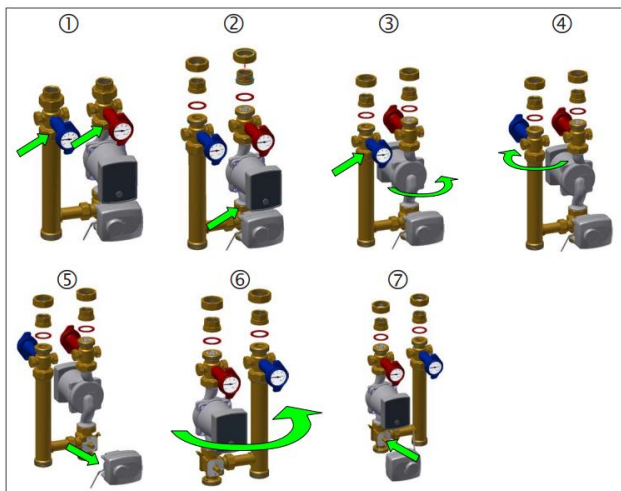
## Montaż

Dla wygody rozdzielacz wyposażony jest w dwa króćce powrotne, należy wybrać jeden z nich, drugi pozostaje zaślepiony.

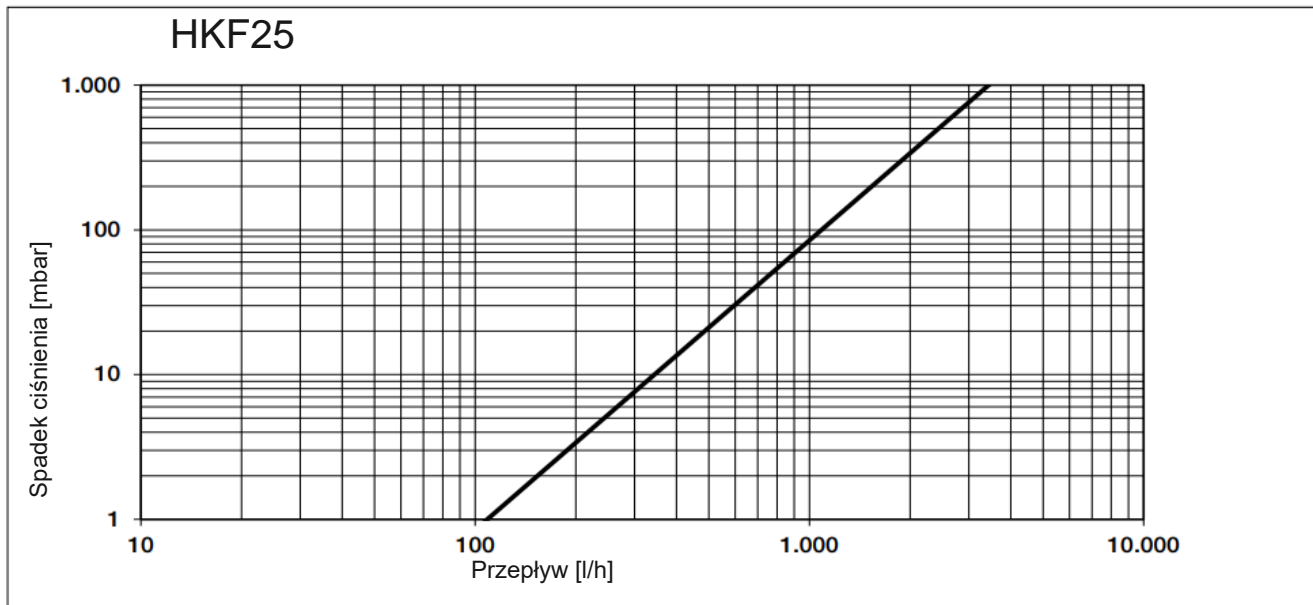
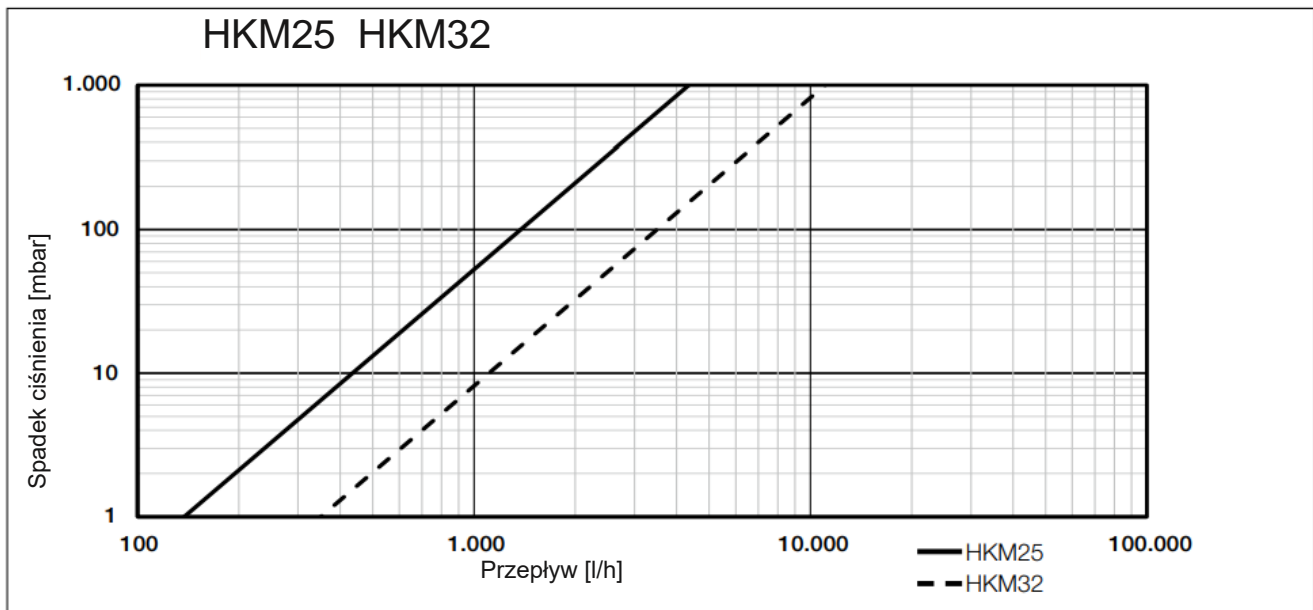
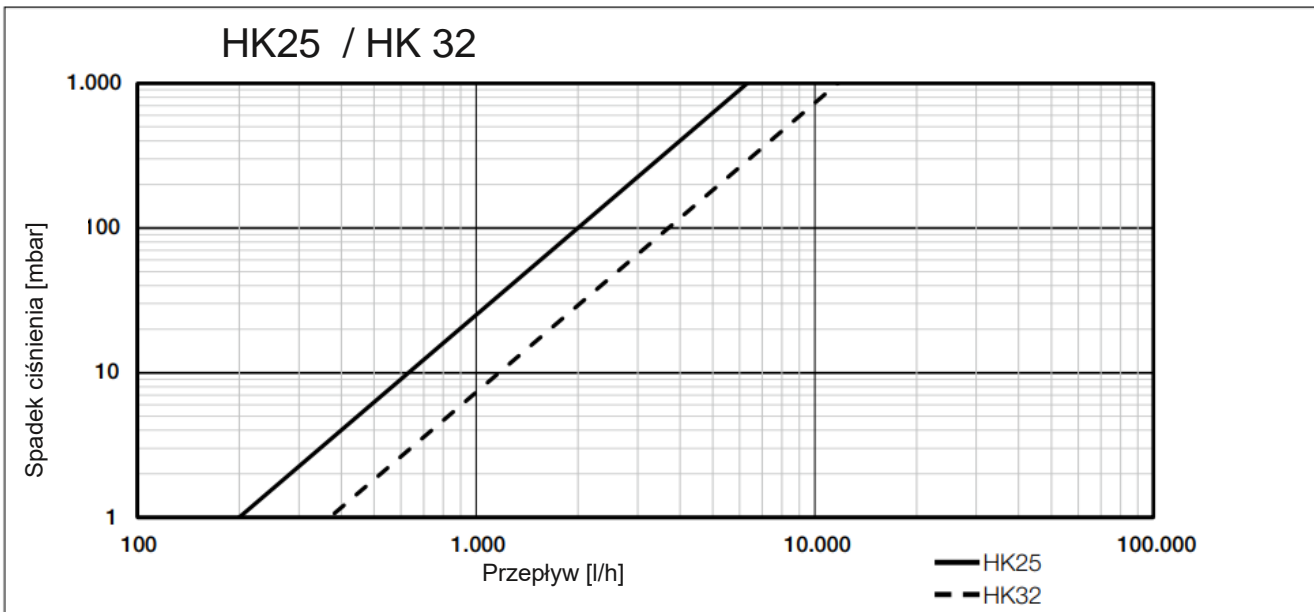


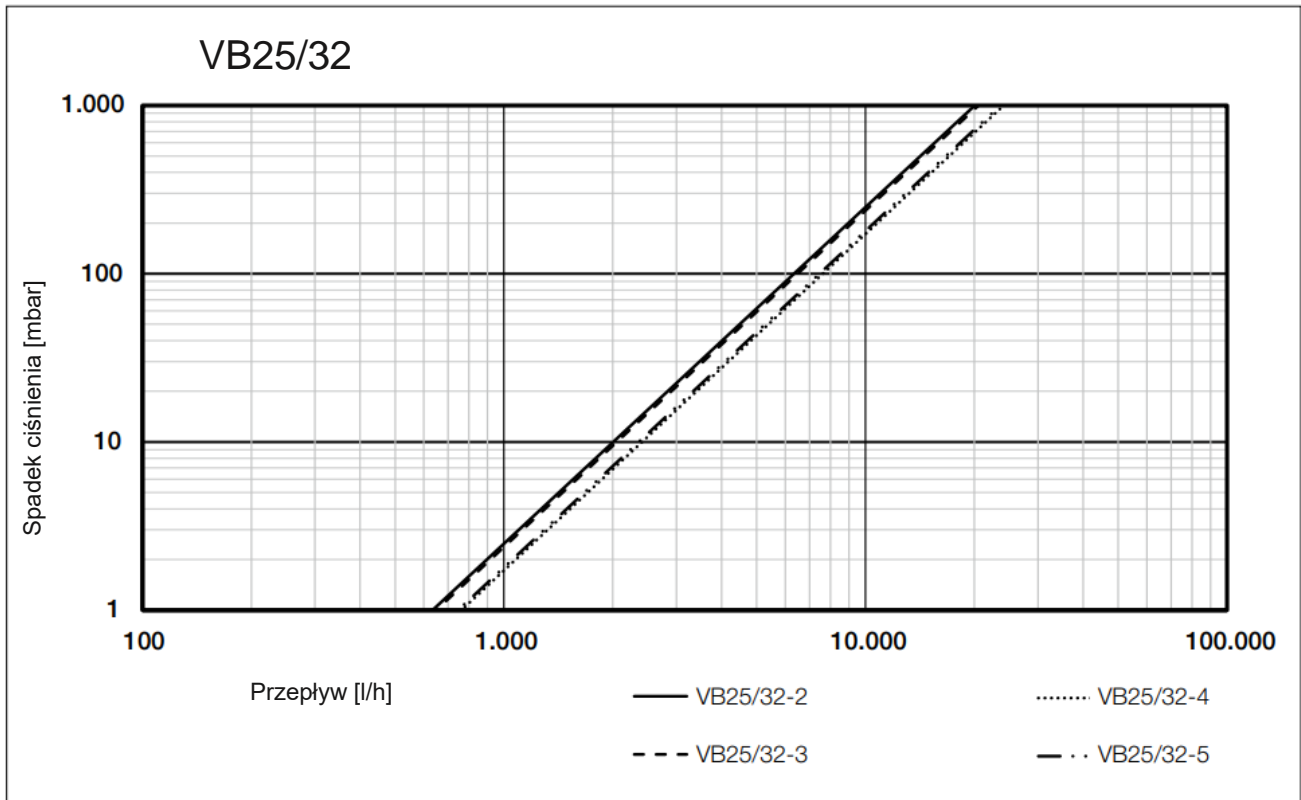
## Zamiana zasilania z powrotem

Standardowo grupy pompowe dostarczane są po prawej stronie. W prosty sposób można zmienić zasilanie z powrotem, tak aby zasilanie było po lewej stronie (postępowanie krok po kroku jak niżej). Rozdzielacz musi zostać obrócony o 180°

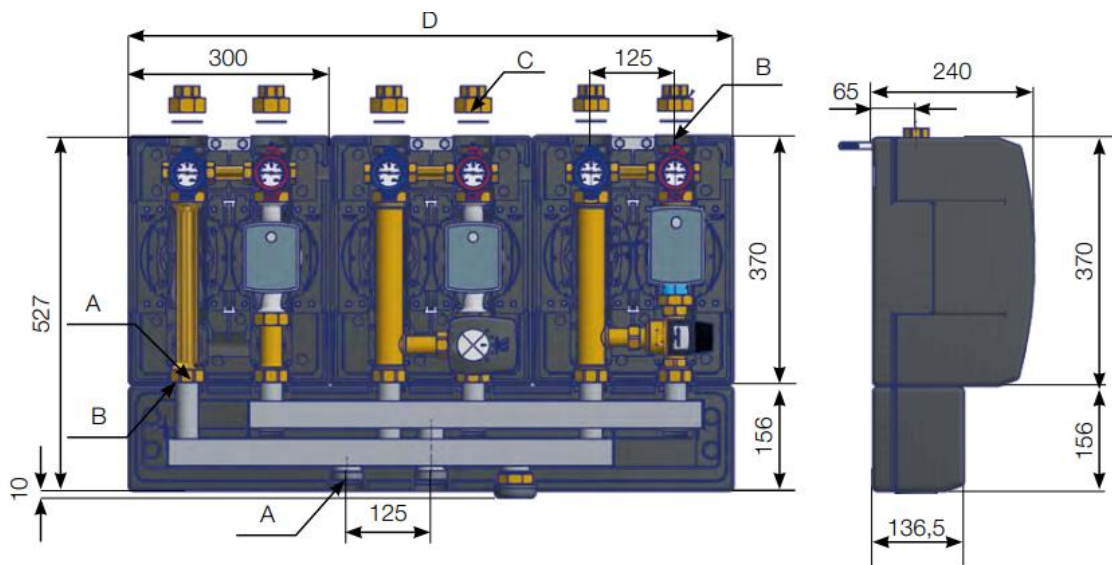


## Wykresy spadku ciśnienia





## Wymiary



Typ	DN	A	B	C	D
HK25, HKM25	DN25	1½" AG	1½"AG	1½" UM x 1" IG	
HKF25	DN25	1½" AG	1½"AG	1½" UM x 1" IG	
HK32, HKM32	DN32	1½" AG	2"AG	2" UM x 1¼" IG	
VB25/32-2	DN25..32	1½" AG	1½"AG		600 mm
VB25/32-3	DN25..32	1½" AG	1½"UM		900 mm
VB25/32-4	DN25..32	1½" AG	1½"UM		1200 mm
VB25/32-5	DN25..32	1½" AG	1½"UM		1500 mm

AG – gwint zewnętrzny, IG – gwint wewnętrzny UM – nakrętka złączna

## Krótki opis produktu

### HK25 / HK 32

Gotowa do montażu kompaktowa grupa pompowa do obsługi bezpośredniej obiegów grzewczych. Zestaw zawiera: wielofunkcyjne zawory odcinające z termometrami 0-120°C, zawór zwrotny, 3 częściową łupinę izolacyjną EPP z mocowaniem, złączki i mocowanie ścienne. Produkt przetestowany pod ciśnieniem. Wykonania z pompą lub bez, z zaworem pompowych lub bez.

### HKM25 / HKM32

Gotowa do montażu kompaktowa grupa pompowa z mieszaczem do obsługi obiegów ogrzewania podłogowego i innych. Zestaw zawiera: zawory odcinające z termometrami 0-120°C, zawór zwrotny, 3 częściową łupinę izolacyjną EPP z mocowaniem, zawór mieszający 3-drogowy wraz z napędem, złączki i mocowanie ścienne. Produkt przetestowany pod ciśnieniem.

### HKF25

Gotowa do montażu kompaktowa grupa pompowa z stałotemperaturowym zaworem mieszającym. Zestaw zawiera: zawory odcinające z termometrami 0-120°C, zawór zwrotny, 3 częściową łupinę izolacyjną EPP z mocowaniem, zawór mieszający 3-drogowy wraz z napędem, złączki i mocowanie ścienne. Produkt przetestowany pod ciśnieniem.

### VB25/32

Rozdzielacze do grup pompowych HK20/HKM20. Przyłącza: obieg kotła 1", obiegi grzewcze 1". W zestawie łupina izolacyjna EPP. Dopuszczalne stosowanie roztworu wody z glikolem.

### HW-Q60/80

Gotowe do montażu kompaktowe sprzęgło hydrauliczne, z tuleją czujnika 1/2" 6,5 mm, z izolacją termiczną

### HW 80/120

Gotowe do montażu kompaktowe sprzęgło hydrauliczne, z tuleją czujnika 1/2" 6,5 mm, z izolacją termiczną

Opisy i zdjęcia zawarte w niniejszej karcie danych technicznych produktu są dostarczane wyłącznie w celach informacyjnych. Watts Industries nie ponosi odpowiedzialności za możliwe błędy w katalogach, broszurach i innych materiałach drukowanych. Watts Industries zastrzega sobie prawo do wprowadzania zmian w produktach bez uprzedzenia. Dotyczy to również produktów już zamówionych. Zamienniki mogą być dostarczane bez dokonywania jakichkolwiek zmian w specyfikacjach już uzgodnionych. Gwarancja: wszystkie transakcje sprzedaży odbywają się zgodnie z ogólnymi warunkami sprzedaży firmy WATTS dostępnymi na stronie [www.wattswater.com](http://www.wattswater.com). Wszystkie znaki towarowe w tym materiale są własnością odpowiednich spółek. Wszelkie prawa zastrzeżone